

Form Watcher

フォーム活用支援ソフトウェア

■ 動作環境・必要条件 - ハードウェア環境

OS	Microsoft Windows Server 2008 (32ビット) 日本語版 Microsoft Windows Server 2008 (64ビット) 日本語版 Microsoft Windows 7 (32ビット) 日本語版 Microsoft Windows 7 (64ビット) 日本語版 Microsoft Windows Server 2008 R2 日本語版 Microsoft Windows 8 (64ビット) 日本語版 Microsoft Windows Server 2012 日本語版 Microsoft Windows 8.1 (64ビット) 日本語版 Microsoft Windows Server 2012 R2 日本語版 Microsoft Windows 10 (32ビット) 日本語版 Microsoft Windows 10 (64ビット) 日本語版 Microsoft Windows Server 2016 日本語版 Microsoft Windows Server 2019 日本語版 ※管理者 (Administrator) 権限のあるユーザーのみ使用可能です。 ※64ビットOSではART IV 対応フォームは使用できません。
CPU	Pentium 4 (2.8GHz以上)、または互換性のあるCPU ^(※1)
メモリ	1GB以上 ^(※1)
ソフトウェア	DocuWorks ^(※2)
備考	CD-ROMドライブ 800 X 600 ドット以上のディスプレイ マウス

※1 使用するOS側の制限により必要なCPUやメモリが変更になる場合があります。
※2 「プレビュー表示」、「DocuWorks作成」、「DocuWorksを開く」を利用する場合に必要となります。

■ 動作環境・必要条件 - 簡易フォームエディタハードウェア環境

OS、CPU、メモリ	FormWatcherハードウェア環境に準拠いたします。
ソフトウェア	下記のいずれかのソフトウェアが必要になります。 Microsoft Office 2003 Word 11.0J ^(※3) / Microsoft Office 2007 Word 12.0J ^(※4) Microsoft Office 2010 Word 14.0J ^(※4) / Microsoft Office 2013 Word 15.0J ^(※4) Microsoft Office 2016 Word 16.0J ^(※4) / Microsoft Office 2019 Word 16.0J ^(※4)

※3 使用する際は、事前にメインメニューの[ツール]-[マクロ]-[セキュリティ]-メニューの「セキュリティレベル」を“中”、または“低”に設定しておく必要があります。

※4 使用する際は、事前に[Microsoft Office]ボタン、または [ファイル]タブの[オプション]から[セキュリティセンター]ダイアログを開き、[マクロの設定]を“警告を表示せずにすべてのマクロを無効にする”以外に設定しておく必要があります。

■ 動作環境・必要条件 - プリンタ・複合機

備考	プリンター/複合機のコミュニティ名変更に関する制限事項につきましては、以下の弊社ホームページをご確認ください。 https://www.acef.co.jp/news_community
----	--

■ 標準価格 / 年間サポート料金

ライセンスパック	デバイスライセンス数	インストールライセンス	標準価格 (税別)	年間サポート料金 (税別)
基本ライセンスパック	1	5	50,000円	5,000円
フリーライセンスパック	無制限	無制限	500,000円	50,000円

※FormWatcherのライセンスには、デバイスライセンスとインストールライセンスがあります。
デバイスライセンス……… FormWatcherが管理できるプリンタ/複合機の制限数となります。
インストールライセンス……… FormWatcherをインストール可能なPCの制限数となります。

※ライセンスの範囲は、同一法人内です。各製品ごとに下記のライセンスが付属します。

■ 追加デバイスライセンス / 年間サポート料金

追加デバイスライセンス	デバイスライセンス数	インストールライセンス	標準価格 (税別)	年間サポート料金 (税別)
追加デバイスライセンス 1	1	5	16,000円	1,600円
追加デバイスライセンス 5	5	10	58,000円	5,800円
追加デバイスライセンス 10	10	20	110,000円	11,000円
追加デバイスライセンス 30	30	50	320,000円	32,000円

※FormWatcherで管理するプリンタ/複合機の制限数を増やす場合は、必ず追加デバイスライセンス版と組み合わせて購入してください。

(例) 2台のプリンタ/複合機を管理する場合
基本ライセンスパック + 追加デバイスライセンス 1 → ○ 2台までのプリンタ/複合機が管理できます。
基本ライセンスパック + 基本ライセンスパック → × 2台のプリンタ/複合機は管理できません。
1台を管理できる製品が2本となります。

(例) 6台のプリンタ/複合機を管理する場合
基本ライセンスパック + 追加デバイスライセンス 5 → ○ 6台までのプリンタ/複合機が管理できます。

※追加デバイスライセンス版のみの新規購入はできません。
基本ライセンスパックとの組み合わせ、または基本ライセンスパックのユーザ登録済みのお客様が対象となります。

※最新情報については、弊社公式サイトをご覧ください。

FormWatcher、EDPdriverはエイセル株式会社の登録商標です。
Microsoft および Windows、Windows Serverは、米国Microsoft Corporationの、米国およびその他の国における登録商標または商標です。
Pentiumは米国インテル社の登録商標です。
DocuWorksは、富士フイルムビジネスソリューション株式会社の登録商標です。
その他記載されている会社名・製品名は、各社の登録商標または商標です。

■ お問い合わせ先 (販売元)

エイセル株式会社

〒102-0083 東京都千代田区麹町3-1-1
TEL: (03)3263-6421 FAX: (03)3263-6516
E-Mail: info-formwatcher@acef.co.jp
URL: <http://www.acef.co.jp/>
*よくあるご質問を、ホームページでご紹介しております。



※この印刷物の内容は、2021年06月現在のものです。



FormWatcher

富士フイルムビジネスイノベーション(株)製プリンタの フォームオーバーレイを使用して基幹系業務を効率化しませんか？

FormWatcherは、プリンタ／複合機に登録するフォームを効率よく管理するためのソフトウェアです。フォームの作成→フォームの登録→フォームの管理 といったフォーム利用環境において行われる一連のオペレーションを網羅することができます。

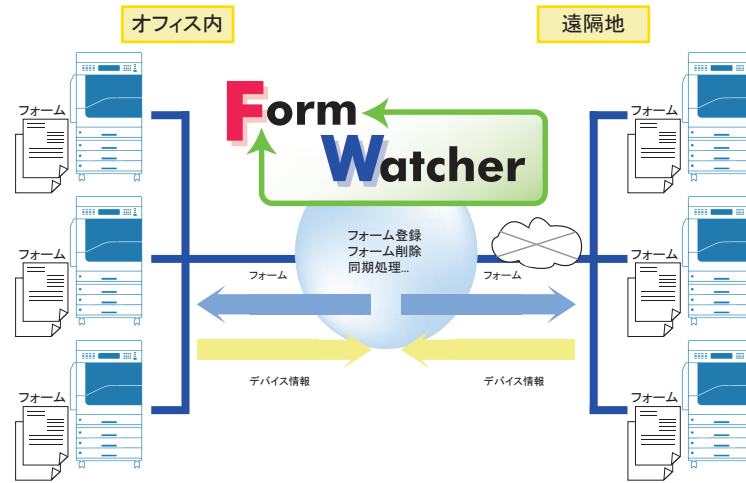
また、作成したフォームを簡単にプリンタに登録したり、プリンタにどのようなフォームが登録されているか一目で確認することができます。

プリンタに登録されたフォームの内容や実際の印刷イメージも確認することができます。

フォーム管理が容易に！

プリンタへの簡易なフォーム登録と削除

- ▶ FormWatcherの画面上でプリンタへのフォーム登録や削除を実現し、簡単な操作性を提供します。
- ▶ 複数プリンタへの同時登録、複数フォームのプリンタへの一括再登録機能により、フォーム登録の労力軽減および、利便性の向上を実現します。
- ▶ プリンタに登録した個々のフォームの削除、一括削除によりフォーム削除の労力軽減および、利便性の向上を実現します。また、プリンタに登録されているすべてのフォームを削除することもできます。(フォームのクリーンアップ)
- ▶ FormWatcherが管理しているフォームソース情報とフォーム登録されているプリンタとの関係に矛盾が生じた場合の再登録等を自動で実現する「同期」により、フォーム管理の労力軽減および、利便性の向上を実現します。
- ▶ ネットワークに接続されているプリンタであれば、オフィス内はもちろん遠隔地にあるプリンタも一括管理できます。



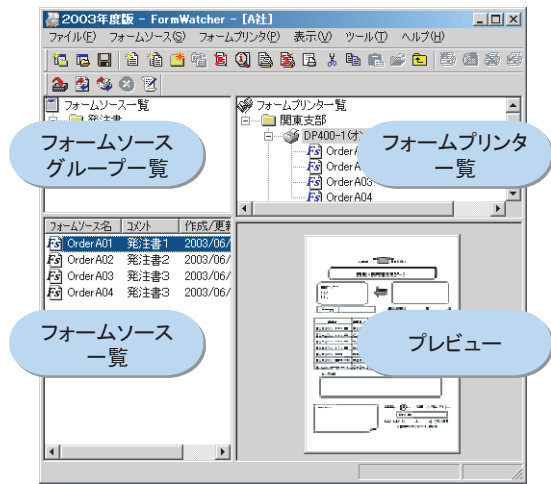
フォーム作成／登録は簡単操作！

ドラッグ＆ドロップで簡単登録

- ▶ お好きなアプリケーションで作成した文書をフォームに変換して登録できます。
- ▶ フォームを簡単に作成することのできる簡易フォームエディタをバンドルします。
- ▶ FormWatcherの基本操作はドラッグ＆ドロップです。ウィザード形式により、作成～登録までの一連の処理をわかり易く実現します。

フォームソースグループ一覧	フォームソース※1に格納するグループをツリー表示します。グループ登録されたグループ名が階層構造で表示されます。
フォームソース一覧	登録されたフォームソースまたは、グループを表示します。フォームソースの場合は、「フォームソース名」、「コメント」、「作成/更新日時」の3つが表示されます。グループの場合は、「グループ名」、「コメント」、「作成/更新日時」の3つが表示されます。
フォームプリンタ一覧	登録されたフォームプリンタ※2を表示します。
プレビュー	フォームソース一覧上で選択されているフォームソースに登録されているDocuWorks文書ファイルをサムネイルで表示します。

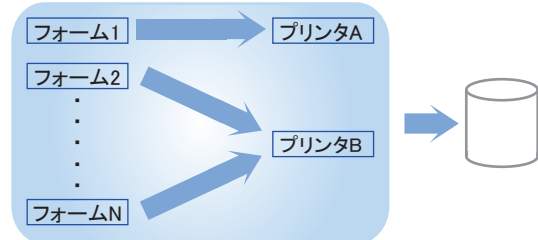
※1 FormWatcherでは、フォーム情報をフォームソースと呼びます。
※2 FormWatcherでは、管理するプリンタをフォームプリンタと呼びます。



システム環境のバックアップに効果的！

フォーム資源の一元管理

- ▶ 複数のフォームや、フォームと実際のプリンタへの登録状況をFormWatcherは1つのファイルにまとめて保管します。
- ▶ ささまざまなフォーム資源(プリンタ、フォームソース、プリンタに登録されているフォームとの関係など)を一元的に管理することが可能となり、ネットワーク再構築やプリンタ変更等、システム環境再構築の復旧作業を効率的に行うことができます。

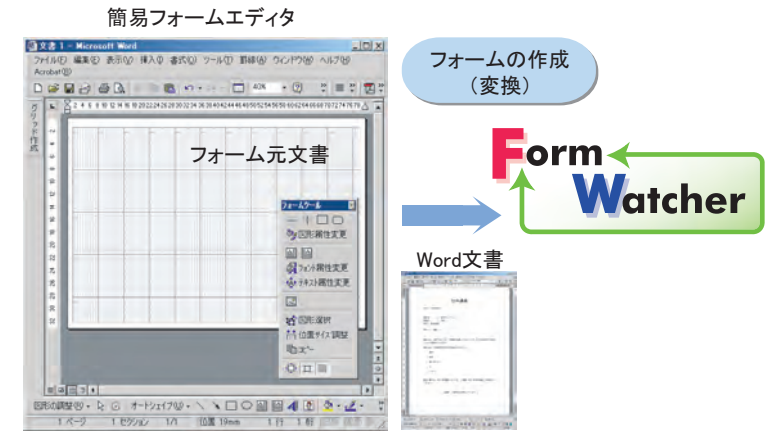


フォーム作成に朗報！

簡易フォームエディタでフォーム元文書を作成

- ▶ MS-Word上で動作する簡易フォームエディタを使うことにより、フォーム元文書の作成を簡便化します。
- ▶ 作成したいフォームの用紙サイズや文字ピッチ/行ピッチ等の情報を入力すると、MS-Wordのグリッドが自動的に作成されます。後はグリッドに合わせて描画するだけで簡単にフォームを作ることができます。(フォーム作成時のレイアウト調整に苦勞しなくてすみます。)
- ▶ MS-Word上で動作しますので、新たな操作を覚える必要はありません。

※簡易フォームエディタでは、フォームの内容によっては作成できない場合があります。(可変の行ピッチ/文字ピッチの指定など)



サンプルフォームで簡単導入！

サンプルフォーム付き

- ▶ 標準的なフォームとして使用できるカラーラインフォームやスリーラインフォームを、フォームサンプルとして64個提供します。サンプルフォームをプリンタへ登録しておき、富士フイルムビジネスイノベーション(株)製 PCOMM対応 印刷ユーティリティや弊社製 EDPdriverと組み合わせることにより、簡単な設置でのフォームオーバーレイ出力が可能となります。しかも、ホスト側の設定は変更せずに端末エミュレーター側の設定のみで実現できます。

- IBM
iシリーズの場合
富士フイルムビジネスイノベーション(株)製 PCOMM対応 印刷ユーティリティおよび弊社製 EDPdriverと組み合わせることで環境構築できます。
- 富士通
Kシリーズの場合
弊社製 EDPdriverと組み合わせることで環境構築できます。



■主な機能

- ▶ 本社から支店／営業所のプリンタを管理したい
- ▶ フォームを簡単に登録したい
- ▶ フォームやプリンタへの登録状況を管理したい
- ▶ フォームを見たり印刷したりして確認したい
- ▶ 誰かがプリンタからフォームを消してしまったようだが、どこかわからない

FormWatcherで実現

- ▶ プリンタの管理機能
- ▶ フォームの変換／登録機能
- ▶ フォーム資源の一元管理機能
- ▶ フォームの閲覧／仮印刷機能
- ▶ プリンタとの同期機能

FormWatcherの概念図

