

DJDE Filter

for OpenGate

DJDEのフィルタリング

LPS プリンタ、DPS プリンタに必要な DJDE コマンド（印刷制御情報）を、OpenGate にスプールされたプリントデータに挿入します。

DJDEコマンドの作成

用紙サイズ指定、両面印刷指定、フォームオーバーレイ指定など、印刷データに対して挿入する DJDE コマンドを定義します。また、フリーフォーマット定義機能を使用して DJDE コマンドを直接指定することが可能です。

DJDEコマンド挿入の設定

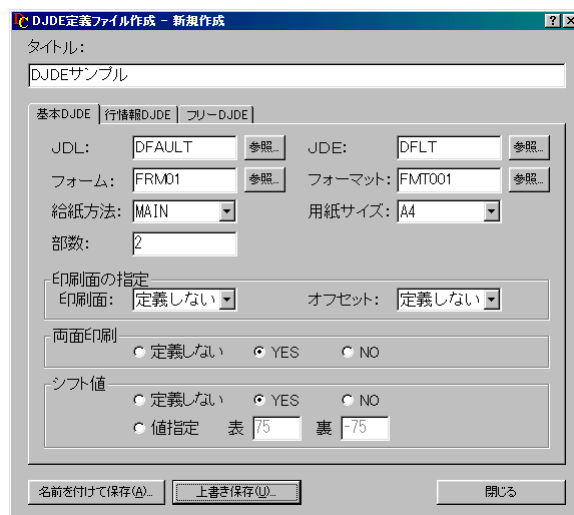
プリントデータに DJDE コマンドを挿入する条件を印刷データのどんな属性により決定するかをキー情報として設定します。

FTP転送ツールにて送受信

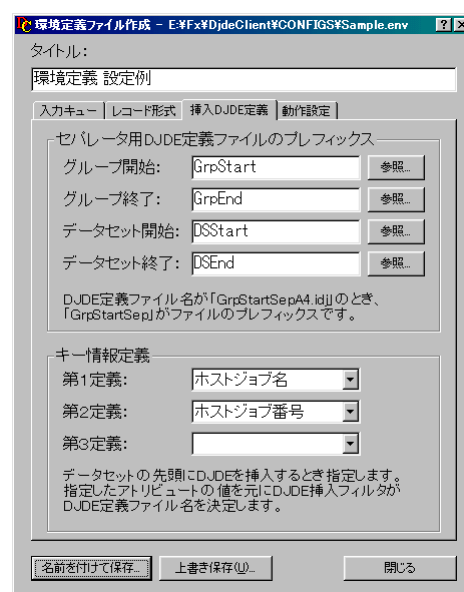
作成した DJDE 定義ファイルや環境定義ファイルは FTP 転送ツールで OpenGate サーバに転送して使用します。

GUIによる簡単操作

フィルタの設定は Windows 上のアプリケーションで行いますので、特殊な環境も必要なく、操作についても Windows 上の GUI なので簡単に扱えます。



DJDE コマンドの作成



DJDE コマンド挿入の設定

■ 機能概要

DJDE Filter

項目	概要
入力キュー指定	入力キュー名を指定、最大 256 の入力キュー指定可能
出力キュー指定	入力データセット・アトリビュートで指定
データタイプ	LCDS 形式、ヘッダ無し、データ内 DJDE 無し IBM/富士通/日立：(マシン PCC、ANSI PCC) STDOUT (PCC なし、ANSI PCC)
DJDE 挿入機能	データセットへの挿入： 入力グループ、入力データセットのアトリビュートをキーとして挿入 DJDE を決定 アトリビュートを 3 項目まで指定可能 セパレータへの挿入： 挿入対象：グループ開始/終了セパレータ、データセット開始/終了セパレータ セパレータタイプごとに異なる DJDE 指定可能
RSTACK 挿入機能	セパレータおよびデータセット境界に挿入可能
ページ指定出力機能	OpenGate で指定するページ範囲を出力
セパレータ削除機能	セパレータを削除してデータセットのみを出力可能 削除対象：グループ開始/終了セパレータ、データセット開始/終了セパレータ

DJDE Filter クライアント(設定用クライアントプログラム)

項目	概要
ファイル一覧表示	DJDE 定義ファイル、環境定義ファイルの一覧表示
DJDE 定義編集	① 基本 DJDE コマンド指定 (GUI で設定) ② 行情報 DJDE コマンド指定 (GUI で設定) ③ DJDE コマンド指定 (テキスト入力で設定)
環境定義編集	入力キュー名、入力キュー監視間隔 データタイプ選択、RSTACK の PREFIX/OFFSET 指定、DJDE の PREFIX/OFFSET 指定 各セパレータ用 DJDE 定義ファイルの指定 キー情報定義 (入力グループ、入力データセットのアトリビュート) の指定
FTP ファイル転送	PC~OpenGate サーバ間での DJDE 定義ファイル、環境定義ファイルの送受信 複数ファイル選択しての送受信可能

■ 動作環境・必要条件

DJDE Filter ハードウェア環境

OS	日本語 Solaris(TM) XX ※富士ゼロックス(株)社 OpenGate システムに準拠
メモリ	512MB 以上 ※富士ゼロックス(株)社 OpenGate システムに準拠
ハードウェア	Sun Ultra10 / Ultra60 等 ※富士ゼロックス(株)社 OpenGate システムに準拠
アプリケーション	富士ゼロックス(株)社 OpenGate システム

DJDE Filter クライアント(設定用プログラム)

OS	Microsoft(R) Windows(R) XP Professional (32 ビット) ※64 ビット OS には対応していません。 ※上記以外の OS については別途お問い合わせください。
CPU	Pentium(R) 133MHz 以上 ※使用する OS 側の制限により必要な CPU が変わる場合があります。
メモリ	32MB 以上 (推奨: 64MB 以上) ※使用する OS 側の制限により必要なメモリが増える場合があります。
ハードウェア	PC/AT 互換機
ハードディスク	5MB 以上の空き容量

■ 価格表

商品名	標準価格(税別)	年間サポート料金(税別)
DJDE Filter Ver.1 for OpenGate ・OpenGate サーバ用フィルタプログラム / 1 ライセンス ・DJDE Filter クライアント(DJDE/環境定義、FTP 転送プログラム) / 1 ライセンス標準添付	500,000 円	50,000 円
追加ライセンス ・DJDE Filter クライアント(DJDE/環境定義、FTP 転送プログラム) / 1 ライセンス	50,000 円	-

※年間サポート料金は、導入初年度からの締結となります。

Microsoft および Windows は、米国 Microsoft Corporation の、米国およびその他の国における登録商標または商標です。
Pentium は米国インテル社の登録商標です。
その他記載されている会社名・製品名は、各社の登録商標または商標です。

■ お問い合わせ先

エイセル株式会社

〒102-0083 東京都千代田区麹町 3-1-1
TEL : 03-3263-6421 URL : <http://www.acel.co.jp>
FAX : 03-3263-6516 E-Mail : support@acel.co.jp

